

THE NEW VALUE FRONTIER



CBN工具
CBN insert

KBN475

鑄鉄加工用 CBN工具

KBN475

CBN Insert for Cast Iron

ねずみ鑄鉄 (FC) の高速加工に対応

Suitable for high speed machining of gray cast iron

**耐摩耗性良好で
長寿命加工を実現**

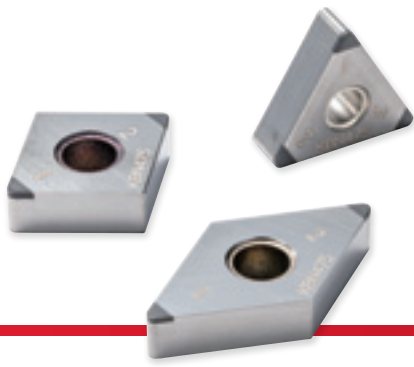
Long tool life with high wear resistance

ADVANCING PRODUCTIVITY

生産性向上に貢献する京セラ

KBN475

CBN Insert for Cast Iron

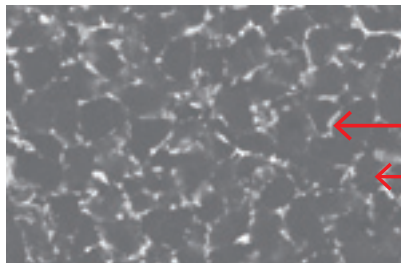


特長 Advantages

- **高いCBN含有率により、こすれ摩耗を抑制、鑄鉄の安定加工を実現**
High CBN content realized the abrasive wear reduction and stable machining of cast iron
- **特殊バインダーにより、耐熱性を向上、クレータ摩耗を抑制**
Special binder improves the heat resistance and prevents the crater wear
- **豊富な刃先仕様をレパートリー**
Wide selection of edge preparation

高CBN含有量で耐摩耗性を向上

High CBN content improved the wear resistance

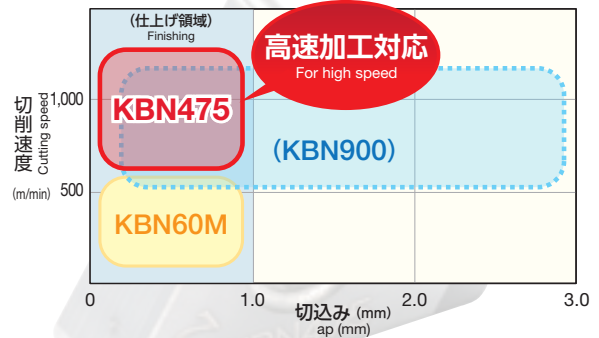


特殊バインダー
Special binder

CBN粒径2 μ m
CBN grain dia.

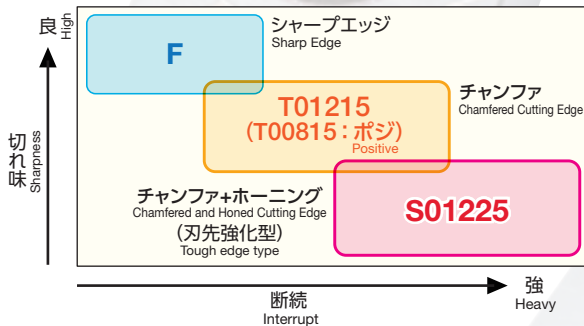
高速加工に対応し高能率加工を実現

High efficiency machining at high cutting speed



豊富な刃先仕様で多様な加工に対応

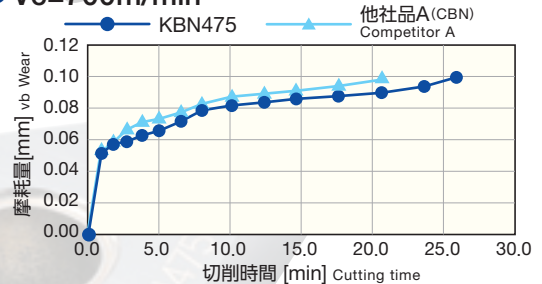
Wide selection of edge preparation for various applications



耐摩耗性比較

Wear resistance comparison

● Vc=700m/min



切削条件: FC250 ap=0.2mm f=0.2mm/rev Wet 端面加工 (φ196→φ110)
Cutting Conditions Facing

加工実例 Case Studies

FC200	
<ul style="list-style-type: none"> ハウジング Housing Vc=270m/min ap=0.2mm f=0.05~0.1mm/rev 湿式 Wet DCMW11T304MEF(KBN475) 	
KBN475	70個/コーナ pcs/c
他社品 B Competitor B	30個/コーナ pcs/c
<ul style="list-style-type: none"> KBN475は他社品Bに対し、加工数が2倍以上に向上した。 KBN475 shows 2 times longer tool life compared to Competitor B. 	
(ユーザー様の評価による) Evaluation by the user	

FC250	
<ul style="list-style-type: none"> ブレーキディスク Brake disk Vc=230m/min ap=0.3mm f=0.2mm/rev 湿式 Wet CNGA120408T01215ME (KBN475) 	
KBN475	300個/コーナ pcs/c
他社品 C Competitor C	300個/コーナ pcs/c
<ul style="list-style-type: none"> KBN475は他社品Cに対し、刃先状態が良好。 KBN475 showed better edge condition against Competitor C. 	
KBN475	他社品 C Competitor C
(ユーザー様の評価による) Evaluation by the user	

刃先仕様 Edge Prep.			
記号 Symbol	切刃状態 Cutting Edge Spec	記入例 Example	
F	シャープエッジ Sharp Edge	F	シャープエッジ Sharp Edge
T	チャンファ Chamfered Cutting Edge	T01215	0.12mm X 15° チャンファ Chamfered Cutting Edge
S	チャンファ+ホーニング Chamfered and Honed Cutting Edge	S01225	0.12mm X 25° チャンファ+ホーニング Chamfered and Honed Cutting Edge

型番 Description	(mm)			型番 Description	(mm)		
	A	T	φd		A	T	φd
CNGA1204_	12.70	4.76	5.16	TNGA1604_	9.525	4.76	3.81
DNGA1504_	12.70	4.76	5.16	VNGA1604_	9.525	4.76	3.81
SNGA1204_	12.70	4.76	5.16	WNGA0804_	12.70	4.76	5.16

標準在庫型番 (ネガ) Stock Items (Negative)

形状 Shape	型番 Description	刃先仕様 Edge Prep.	寸法 (mm) Dimension		使用コーナ No. of Edges	KBN475	形状 Shape	型番 Description	刃先仕様 Edge Prep.	寸法 (mm) Dimension		使用コーナ No. of Edges	KBN475
			コーナR (R) Corner-R	S						コーナR (R) Corner-R	S		
マルチエッジ Multi Edge / Sharp Edge	CNGA 120404MEF 120408MEF 120412MEF	F	0.4 0.8 1.2	2.6 2.6 2.5	2	●	マルチエッジ Multi Edge / Sharp Edge	TNGA 160404MEF 160408MEF 160412MEF	F	0.4 0.8 1.2	2.7 2.4 2.1	3	●
	CNGA 120404S01225ME 120408S01225ME 120412S01225ME	S01225	0.4 0.8 1.2	2.6 2.6 2.5	2	●		TNGA 160404S01225ME 160408S01225ME 160412S01225ME	S01225	0.4 0.8 1.2	2.7 2.4 2.1	3	●
	CNGA 120404T01215ME 120408T01215ME 120412T01215ME	T01215	0.4 0.8 1.2	2.6 2.6 2.5	2	●		TNGA 160404T01215ME 160408T01215ME 160412T01215ME	T01215	0.4 0.8 1.2	2.7 2.4 2.1	3	●
マルチエッジ Multi Edge / Sharp Edge	DNGA 150404MEF 150408MEF 150412MEF	F	0.4 0.8 1.2	2.6 2.2 1.9	2	●	マルチエッジ Multi Edge / Sharp Edge	VNGA 160404MEF 160408MEF	F	0.4 0.8	2.0 1.8	2	●
	DNGA 150404S01225ME 150408S01225ME 150412S01225ME	S01225	0.4 0.8 1.2	2.6 2.2 1.9	2	●		VNGA 160404S01225ME 160408S01225ME	S01225	0.4 0.8	2.0 1.8	2	●
	DNGA 150404T01215ME 150408T01215ME 150412T01215ME	T01215	0.4 0.8 1.2	2.6 2.2 1.9	2	●		VNGA 160404T01215ME 160408T01215ME	T01215	0.4 0.8	2.0 1.8	2	●
マルチエッジ Multi Edge / Sharp Edge	SNGA 120408MEF 120412MEF	F	0.8 1.2	1.8 2.2	2	●	マルチエッジ Multi Edge / Sharp Edge	WNGA 080404MEF 080408MEF	F	0.4 0.8	2.0 2.6	3	●
	SNGA 120408S01225ME 120412S01225ME	S01225	0.8 1.2	1.8 1.8	2	●		WNGA 080404S01225ME 080408S01225ME	S01225	0.4 0.8	2.0 2.6	3	●
マルチエッジ Multi Edge	SNGA 120408T01215ME 120412T01215ME	T01215	0.8 1.2	1.8 1.8	2	●	マルチエッジ Multi Edge	WNGA 080404T01215ME 080408T01215ME	T01215	0.4 0.8	2.0 2.6	3	●

(mm)

(mm)

刃先仕様 Edge Prep.			
記号 Symbol	切刃状態 Cutting Edge Spec	記入例 Example	
F	シャープエッジ Sharp Edge	F	シャープエッジ Sharp Edge
T	チャンファ Chamfered Cutting Edge	T00815	0.08mm X 15° チャンファ Chamfered Cutting Edge
S	チャンファ+ホーニング Chamfered and Honed Cutting Edge	S01225	0.12mm X 25° チャンファ+ホーニング Chamfered and Honed Cutting Edge

型番 Description	A	T	φd	α
CCMW0602_	6.35	2.38	2.8	7°
CCMW09T3_	9.525	3.97	4.4	7°
CPGB0802_	7.94	2.38	3.5	11°
CPGB0903_	9.525	3.18	4.5	11°
DCMW0702_	6.35	2.38	2.8	7°
DCMW11T3_	9.525	3.97	4.4	7°

型番 Description	A	T	φd	α
TPGB1103_	6.35	3.18	3.5	11°
TPGB1603_	9.525	3.18	4.5	11°
VBGW1103_	6.35	3.18	2.8	5°
VBGW1604_	9.525	4.76	4.4	5°
VCGW0802_	4.76	2.38	2.3	7°

標準在庫型番 (ポジ) Stock Items (Positive)

形状 Shape	型番 Description	刃先仕様 Edge Prep.	寸法 (mm) Dimension		備 注 No. of Edges	KBN475
			コーナ ー R (rel) Corner-R (rel)	S		
マルチエッジ・シャープエッジ Multi Edge / Sharp Edge	CCMW 09T304MEF 09T308MEF	F	0.4 0.8	1.9 1.8	2	● ●
	CCMW 060204T00815ME 060208T00815ME	T00815	0.4 0.8	1.9 1.8	2	● ●
マルチエッジ Multi Edge	CCMW 09T304T00815ME 09T308T00815ME	T00815	0.4 0.8	1.9 1.8	2	● ●
	CCMW 09T304S01225MES 09T308S01225MES	S01225	0.4 0.8	1.9 1.8	2	● ●
マルチエッジ Multi Edge	CPGB 080204T00815ME 090304T00815ME 090308T00815ME	T00815	0.4 0.8	1.9 2.5	2	● ● ●
	DCMW 11T304MEF 11T308MEF	F	0.4 0.8	1.7 1.9	2	● ●
マルチエッジ Multi Edge	DCMW 070202T00815ME 070204T00815ME	T00815	0.2 0.4	1.9 1.7	2	● ●
	DCMW 11T304T00815ME 11T308T00815ME	T00815	0.4 0.8	1.7 1.9	2	● ●
マルチエッジ・汎用 Multi Edge / General purpose	DCMW 11T304S01225MES 11T308S01225MES	S01225	0.4 0.8	1.7 1.9	2	● ●

形状 Shape	型番 Description	刃先仕様 Edge Prep.	寸法 (mm) Dimension		備 注 No. of Edges	KBN475
			コーナ ー R (rel) Corner-R (rel)	S		
マルチエッジ・シャープエッジ Multi Edge / Sharp Edge	TPGB 110304MEF 110308MEF	F	0.4 0.8	2.1 1.8	3	● ●
	TPGB 110302T00815ME 110304T00815ME 110308T00815ME	T00815	0.2 0.4 0.8	2.3 2.1 1.8	3	● ● ●
マルチエッジ Multi Edge	TPGB 160304T00815ME 160308T00815ME	T00815	0.4 0.8	1.8 1.5	3	● ●
	TPGB 110304S01225MES 110308S01225MES	S01225	0.4 0.8	2.1 1.8	3	● ●
マルチエッジ・シャープエッジ Multi Edge / Sharp Edge	VBGW 110304MEF 110308MEF	F	0.4 0.8	2.0 1.7	2	● ●
	VBGW 160404MEF 160408MEF	F	0.4 0.8	2.0 1.7	2	● ●
マルチエッジ Multi Edge	VBGW 110302T00815ME 110304T00815ME 110308T00815ME	T00815	0.2 0.4 0.8	2.4 2.0 1.7	2	● ● ●
	VBGW 160404T00815ME 160408T00815ME	T00815	0.4 0.8	2.0 1.7	2	● ●
マルチエッジ・汎用 Multi Edge / General purpose	VBGW 110304S01225MES 110308S01225MES	S01225	0.4 0.8	2.0 1.7	2	● ●
	VBGW 160404S01225MES 160408S01225MES	S01225	0.4 0.8	2.0 1.7	2	● ●
マルチエッジ Multi Edge	VCGW 080202T00815ME 080204T00815ME 080208T00815ME	T00815	0.2 0.4 0.8	2.0 2.0 1.7	2	● ● ●

●:標準在庫
●:Standard Stock

切削工具に関する技術的なご相談は

0120-39-6369 ●受付時間 9:00~12:00・13:00~17:00
 (携帯・PHSからもご利用できます) FAX:075-602-0335
 MAIL:tool.support@kyocera.jp 京セラ カスタマーサポートセンター

※個人情報の利用...お問合せの回答やサービス向上、情報提供に使用いたします。
 ※お問合せの際は、番号をお間違えないようお願い申し上げます。

KYOCERA 京セラ株式会社
 機械工具事業本部
 〒612-8501 京都市伏見区竹田鳥羽殿町6番地
 TEL:075-604-3651 FAX:075-604-3472
 CP349 CAT/5T1507TYU
 © 2015 KYOCERA Corporation